

Technisches Datenblatt

Produktmerkmale



Fritteuse elektrisch 19,8 kW

Modell

SAP -Code

00008460



- Beckenvolumen [l]: 13+13
- Abflusstyp: in den Unterbau
- Sicherheitsabfluss: Ja
- Maximale Gerätetemperatur [° C]: 190
- Mindestvorrichtungstemperatur [° C]: 50
- Material: AISI 304 obere Platte und Umhüllung
- Heizort: innen
- Anzahl der Körbe: 2
- Korbgröße [mm]: 2x 215 x 300 x 120

SAP -Code	00008460	Wird geladen	400 V / 3N - 50 Hz
Netzbreite [MM]	800	Beckenvolumen [l]	13+13
Nettentiefe [MM]	730	Anzahl der Becken	2
Nettohöhe [MM]	900	Anzahl der Körbe	2
Nettogewicht / kg]	81.00	Korbgröße [mm]	2x 215 x 300 x 120
Power Electric [KW]	19.800	Verhältnisleistung/ Volumen [KW/L]	0.96

Technisches Datenblatt

Technische Zeichnung

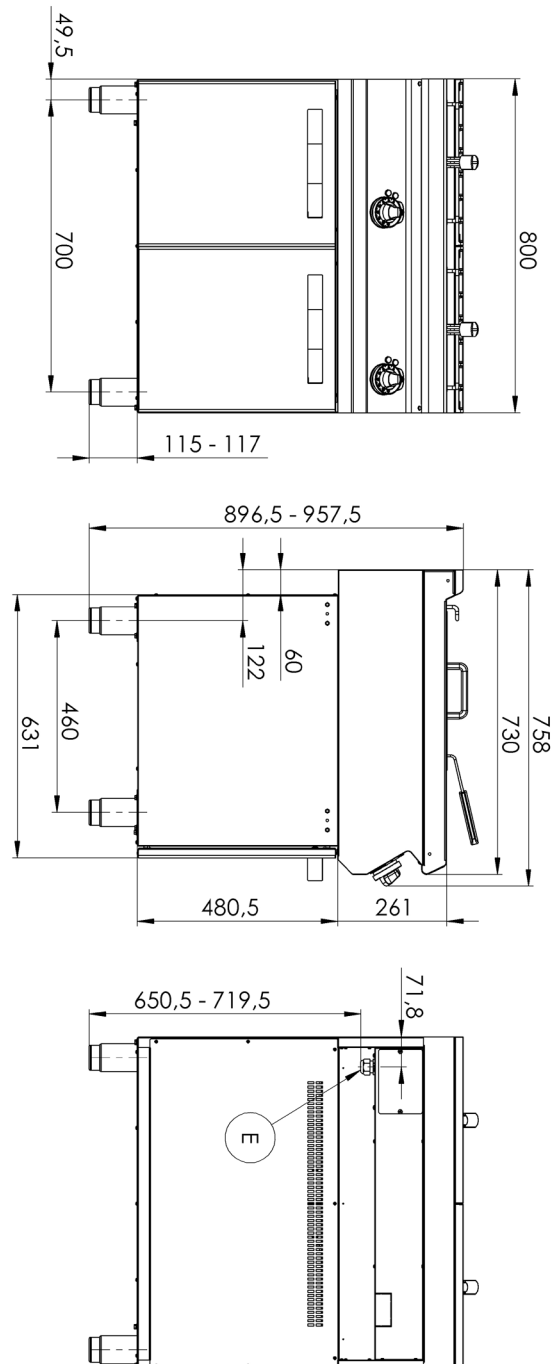


Fritteuse elektrisch 19,8 kW

Modell

SAP -Code

00008460



Technisches Datenblatt

technische Parameter



Fritteuse elektrisch 19,8 kW

Modell

SAP -Code

00008460

1. SAP -Code:

00008460

2. Netzbreite [MM]:

800

3. Nettentiefe [MM]:

730

4. Nettohöhe [MM]:

900

5. Nettogewicht / kg]:

81.00

6. Bruttobreite [MM]:

840

7. Grobtiefe [MM]:

800

8. Bruttohöhe [MM]:

1065

9. Bruttogewicht [kg]:

94.00

10. Gerätetyp:

Elektrisches Gerät

11. Konstruktionstyp des Geräts:

mit Unterbau

12. Power Electric [KW]:

19.800

13. Wird geladen:

400 V / 3N - 50 Hz

14. Schutz der Kontrollen:

IPX4

15. Die Außenfarbe des Geräts:

Edelstahl

16. Material:

AISI 304 obere Platte und Umhüllung

17. Indikatoren:

Betrieb und Heizen

18. Arbeitsplatztyp:

Eingepresst - komfortable Wartung und Reinigung

19. Arbeitsplatzmaterial:

AISI 304

20. Dicke der Arbeitsplatte [MM]:

1.50

21. Geräteheiztyp:

direkt

22. Standardausrüstung für das Gerät:

Deckel, Korb

23. Beckenvolumen [l]:

13+13

24. Beckenabmessungen [mm x mm x mm]:

265 x 346 x 200

25. Maximale Gerätetemperatur [° C]:

190

26. Mindestvorrichtungstemperatur [° C]:

50

27. Sicherheitsthermostat:

Ja

28. Sicherheitsthermostat bis zu x ° C:

235

Technisches Datenblatt

technische Parameter



Fritteuse elektrisch 19,8 kW

Modell

SAP -Code

00008460

29. Verstellbare Füße:

Ja

35. Verhältnisleistung/Volumen [KW/L]:

0.96

30. Heizelementmaterial:

AISI 304

36. Abflusstyp:

in den Unterbau

31. Anzahl der Körbe:

2

37. Sicherheitsabfluss:

Ja

32. Anzahl der Becken:

2

38. Heizort:

innen

33. Korbgröße [mm]:

2x 215 x 300 x 120

39. Querschnitt der Leiter CU [mm²]:

10

- Výkon (kW): 5,7-6,6 (230 V); 9,8-11 (400 V)

34. Beckenmaterial:

AISI 304 - Hochqualitäts-Edelstahl